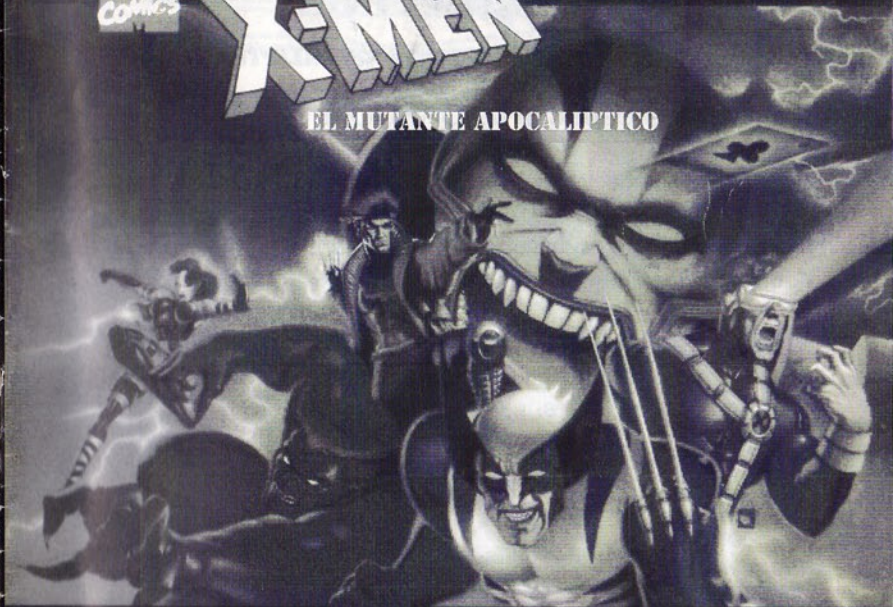


MARVEL
COMICS

X-MEN

EL MUTANTE APOCALIPTICO



CAPCOM®

Arcadia
software, s.a.

DISTRIBUIDO POR ARCADIA SOFTWARE, S.A.
P.º DE LA CASTELLANA, 52 - 28046 MADRID

MANUAL DE INSTRUCCIONES

CAPCOM®

SUPER NINTENDO
ENTERTAINMENT SYSTEM



EL MUTANTE APOCALIPTICO

Un mensaje especial de CAPCOM

Gracias por seleccionar **X-MEN: EL MUTANTE APOCALIPTICO** para tu Super Nintendo. CAPCOM está muy orgulloso de poder ofrecerte las aventuras heroicas del equipo de X-MEN de los cómics Marvel.

X-MEN: EL MUTANTE APOCALIPTICO ofrece 16 megas de gráficos de alta resolución y sonido estéreo. Esperamos disfrutes esta adición a tu videoteca.

Joseph Morici

Joe Morici
Vice Presidente Senior

WARNING: PLEASE READ THE ENCLOSED CONSUMER INFORMATION & PRECAUTIONS BOOKLET CAREFULLY BEFORE USING YOUR NINTENDO® HARDWARE SYSTEM OR GAME PAK.

LICENSED BY

CAPCOM

CAPCOM U.S.A., Inc.
475 Oakmead Parkway
Sunnyvale, California
94086



NINTENDO, SUPER NINTENDO ENTERTAINMENT SYSTEM AND THE OFFICIAL SEALS ARE REGISTERED TRADEMARKS OF NINTENDO OF AMERICA INC. © 1991 NINTENDO OF AMERICA INC.

MARVEL COMICS, X-MEN, ALL OTHER CHARACTER NAMES AND DISTINCTIVE LIKENESSES THEREOF ARE TRADEMARKS OF MARVEL ENTERTAINMENT GROUP, INC. © 1994 MARVEL ENTERTAINMENT GROUP, INC. ALL RIGHTS RESERVED.



THIS OFFICIAL SEAL IS YOUR ASSURANCE THAT NINTENDO HAS APPROVED THE QUALITY OF THIS PRODUCT. ALWAYS LOOK FOR THIS SEAL WHEN BUYING GAMES AND ACCESSORIES TO ENSURE COMPLETE COMPATIBILITY WITH YOUR SUPER NINTENDO ENTERTAINMENT SYSTEM. ALL NINTENDO PRODUCTS ARE LICENSED BY SALE FOR USE ONLY WITH OTHER AUTHORIZED PRODUCTS BEARING THE OFFICIAL NINTENDO SEAL OF QUALITY.



CONTENIDO

Un mensaje especial de CAPCOM.....	2
Precauciones.....	4
Comienzo.....	5
¡Crisis en Genosha!.....	6
Controlando los X-MEN.....	7-8
Perfiles de los X-MEN	
Cíclopes.....	9
Wolverine.....	10
Psylock.....	11
La Bestia.....	12
Gambit.....	13
Utilizando la contraseña.....	14
Guía de supervivencia de los X-MEN.....	15

PRECAUCIONES

Sigue estas sugerencias para mantener tu cartucho de **X-MEN: El Mutante Apocalíptico** en perfectas condiciones:

1. NO sometas tu cartucho a temperaturas extremas, ni frío ni calor. Guárdalo siempre a temperatura ambiente.
2. NO toques los conectores de tu cartucho. Mantenlo limpio y sin polvo guardándolo siempre en su plástico protector.
3. NO trates de desarmar tu cartucho.
4. NO dejes que tu cartucho entre en contacto con solventes, limpiadores, benceno, alcohol o cualquier otro líquido de limpieza que pueda dañarlo.

COMIENZO

1. Asegúrate de que tu Super Nintendo está apagada (posición OFF) antes de insertar o retirar el cartucho.
2. Inserta tu cartucho de X-MEN: El Mutante Apocalíptico en tu Super Nintendo y enciéndela (posición ON).
3. Cuando aparezca la pantalla de título de X-MEN, pulsa el botón **Start (Comienzo)** y aparecerán las siguientes opciones:

MODO MISION (Mission Mode)	Esta opción te permite comenzar la aventura.
MODO PRACTICAS (Training Mode)	Esta opción te permite practicar tus habilidades en el nivel uno.
CONTRASEÑA (Password)	Esta opción te permite introducir una contraseña, si ya has recibido alguna (para más información en el uso de las contraseñas, por favor lee la sección de "Usando la Contraseña").
SONIDO (Sound)	Esta opción te permite seleccionar sonido Mono o Stereo (Estéreo).

4. Ilumina la opción de GAME START (Comienzo del Juego) y pulsa el botón Start (Comienzo) para empezar las misiones del Profesor Xavior. Después de que esto sea completado y el Pájaro Negro (Blackbird) haya llegado a Genosha, selecciona tu X-MAN (Hombre X) y prepárate para empezar tus misiones individuales.
5. Para acabar el juego en cualquier momento, simplemente apaga tu Super Nintendo (posición OFF) y retira tu cartucho.

¡CRISIS EN GENOSHA!

Perdonadme por traeros aquí tan repentinamente, X-MEN, pero la situación en Genosha está peor de lo que imaginaba. Como sabéis, estoy preocupado por el reciente surgimiento de las actividades anti-mutantes en esa pequeña isla-nación. Hoy, creo que he encontrado la raíz del problema.

Mientras utilizaba a Cerebro para escanear la isla y encontrar el levantamiento de los anti-mutantes, me he encontrado ante uno de los más antiguos y más peligrosos enemigos. Parece ser que Apocalíptico ha encontrado su hogar en Genosha.

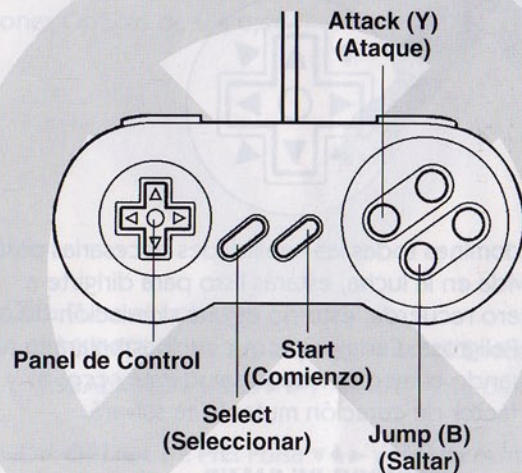
Ahora está claro que el gobierno de Genosha está usando a Apocalíptico para tener a la población mutante todavía más controlada. Pero Apocalíptico debe tener sus propios planes para la población de Genosha. Sean lo que sean, sólo servirán para acelerar el conflicto creciente entre los mutantes y los humanos. Depende de vosotros, mis hombres X, el acabar con esta locura.

Nuestra invasión de Genosha empieza esta noche...



CONTROLANDO A LOS X-MEN

Utilizando el controlador, tendrás acceso a todas las habilidades mutantes y de lucha de cada uno de los hombres X. Pero recuerda, el control de los poderes mutantes no son fáciles y practicar puede ser la diferencia entre la vida y la muerte.



Moviendo el Panel de Control a la izquierda, derecha o abajo hará que los X-MEN se muevan a la izquierda, derecha o que se agachen, pero para conseguir los poderes mutantes necesitas introducir rápidamente una serie de movimientos en el Panel de Control, seguidos del botón de ataque.

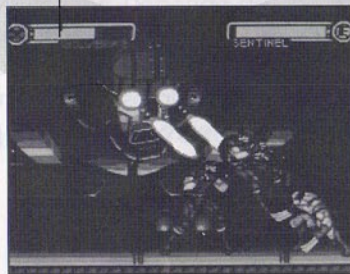
CONTROLANDO A LOS X-MEN

Las descripciones de cómo realizar estos ataques puede ser difícil de realizar al principio, así que a lo mejor quieres practicar en el Modo Prácticas (Training Mode) hasta que los domines. Por favor, fijate en las flechas que están a continuación. Si tienes alguna duda de lo que significan:



Cuando ya domines todas las habilidades necesarias para seguir con vida en la lucha, estarás listo para dirigirte a Genosha. Pero recuerda, esto no es una simulación de una Habitación Peligrosa. Cada golpe que recibas bajará tu nivel de vida y cuando el medidor de tu salud esté seco, ni siquiera un factor de curación mutante te salvará.

MEDIDOR DE SALUD



PERFILES DE LOS X-MEN

NOMBRE: **CICLOPE**

NOMBRE REAL: SCOTT SUMMERS

ALTURA: 1'92 m.

PESO: 88 Kgs.

PODERES MUTANTES: Posee la habilidad mutante de descargar Explosiones Ópticas de sus ojos.



ATAQUES:

PUÑETAZO: Pulsa el botón Y.

PATADA CRECIENTE: Pulsa ▲ y el botón Y simultáneamente.

PATADA RESBALADIZA: Pulsa ►► y rápidamente pulsa el botón Y.

EXPLOSION OPTICA DE PIE: Pulsa ▼▲► y rápidamente pulsa el botón Y.

EXPLOSION OPTICA SALTANDO: Mientras estés en el aire, pulsa ▼▲► y rápidamente pulsa el botón Y.

EXPLOSION OPTICA AGACHADA: Pulsa ▼▲► y rápidamente pulsa el botón Y.

PERFILES DE LOS X-MEN

NOMBRE: **WOLVERINE**

NOMBRE REAL: LOGAN

ALTURA: 1'62 m.

PESO: 88 Kgs.

PODERES MUTANTES: Posee los poderes mutantes de los sentidos súper humanos, agilidad e irrompibles garras.



ATAQUES:

CUCHILLADA: Pulsa el botón Y.

CORTE SUPERIOR: Pulsa ▲ y el botón Y simultáneamente.

GARRAZO CORRIENDO: Pulsa ►► y rápidamente pulsa el botón Y.

CUCHILLADA SALTANDO: Cuando estés en el aire, pulsa el botón Y.

GUERRERO FEROS: Pulsa ▼▲► y rápidamente pulsa el botón Y.

GUERRERO FEROS VOLANTE: Mientras estés en el aire, pulsa ▼ y rápidamente pulsa el botón Y simultáneamente.

ESCALAR PAREDES: Saltar hacia la pared. Pulsa el botón Y para acuchillar mientras estés colgando.

PERFILES DE LOS X-MEN

NOMBRE: **PSYLOCKE**

NOMBRE REAL: ELIZABETH "BETSY" BRADDOCK

ALTURA: 1'56 m.

PESO: 70 Kgs.

PODERES MUTANTES: Posee el poder mutante de la telepatía, que usa para generar la "cuchilla psíquica".



ATAQUES:

PINCHAZO DEL CODO: Pulsa el botón Y.

LANZAR PATADA: Pulsa ▲ y el botón Y simultáneamente.

PATADA RETORCIDA: Pulsa ▼ y el botón Y simultáneamente.

CUCHILLO PSICOTICO: Pulsa ▼▲► y rápidamente pulsa el botón Y.

RODILLA VOLANTE: Pulsa ►▼▲ y rápidamente pulsa el botón Y.

DESGLIZAMIENTO RAPIDO: Pulsa ►► y rápidamente pulsa el botón Y.

ROMPE NUCAS: Cuando caigas sobre la cabeza de un enemigo, mantén pulsado ▼ y el botón Y simultáneamente.

PERFILES DE LOS X-MEN

NOMBRE: **LA BESTIA**

NOMBRE REAL: HENRY "HANK" P. McCOY

ALTURA: 1'56 m.

PESO: 161 Kgs.

PODERES MUTANTES:

Posee los poderes mutantes de increíble fuerza, velocidad, agilidad, destreza y valentía acrobática.



ATAQUES:

PUÑETAZO: Pulsa el botón Y.

CARGA DE LA BESTIA: Pulsa ►► y rápidamente pulsa el botón Y.

PATADA CON SALTO MORTAL: Pulsa ▲ y el botón Y simultáneamente.

PUÑETAZO AGACHADO: Pulsa ▼ y el botón Y simultáneamente.

CAMINAR POR EL TECHO: Salta al techo y pulsa ▲.

REBOTE DE LA BESTIA: Cuando caigas sobre la cabeza de un enemigo, mantén pulsado ▼ y el botón Y simultáneamente.

PERFILES DE LOS X-MEN

NOMBRE: **GAMBIT**

NOMBRE REAL: REMY LeBEAU

ALTURA: 1'86 m.

PESO: 88 Kgs.

PODERES MUTANTES: Posee la habilidad mutante de convertir toda la energía almacenada de un objeto en energía explosiva cinética.



ATAQUES:

ATAQUE DE GARROTE: Pulsa el botón Y.

ATAQUE DE GARROTE BAJO: Pulsa ▼ y el botón Y simultáneamente.

ATAQUE DE GARROTE SALTANDO: Mientras estés en el aire, pulsa el botón Y.

DOBLE PATADA: Pulsa ▲ y el botón Y simultáneamente.

ATAQUE DE TARJETA SIMPLE: Pulsa ►► y rápidamente pulsa el botón Y.

ATAQUE DE TARJETA TRIPLE: Pulsa ▼◄► y rápidamente pulsa el botón Y.

ATAQUE DE TARJETA SUPERIOR: Pulsa ▲▲ y rápidamente pulsa el botón Y.

USANDO TU CONTRASEÑA

A medida que los X-MEN completan algunas de sus misiones, el Profesor Xaviera utilizará a Cerebro para darles las contraseñas que les permitirán continuar su misión actual. Cuando esto ocurra, apunta rápidamente estas contraseñas y guárdalas para su uso posterior.

Si has conseguido una contraseña, podrás regresar a la misión donde la conseguiste seleccionando la opción Contraseña (Password) en la pantalla del título. Cuando aparezca la Pantalla de Contraseña, mueve el Panel de Control arriba o abajo para cambiar el dibujo de la primera caja. Una vez correcta, mueve el Panel de Control a la derecha para dirigirte a la siguiente caja. Después de que todos los dibujos sean correctos, pulsa el botón Start (Comienzo) y ¡regresarás a la acción!



GUIA DE SUPERVIVENCIA DE LOS X-MEN

- Coge las latas-X grandes y pequeñas para incrementar el medidor de tu salud.
- Busca los platos-X. Coge los tres de cada fase y ganarás una vida extra.
- Aprende a usar las habilidades mutantes sabiamente. Tener seguridad en tus poderes mutantes te abrirá las puertas para atacar.